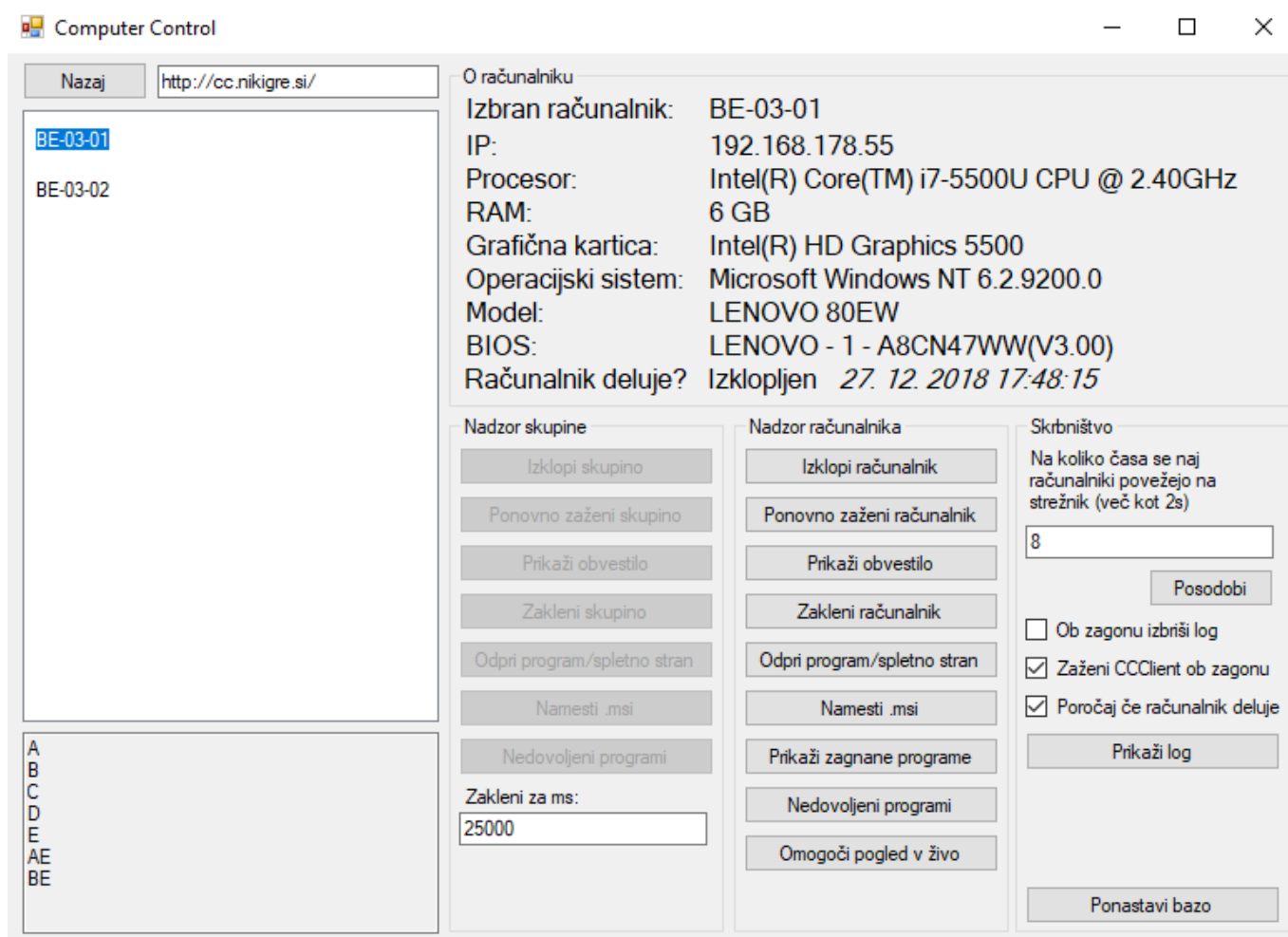


Computer Control

Computer control je zbirka programov za nadzorovanje računalnikov. Program je priporočljivo uporabljati, za osnovno nadzorovaje večjega števila računalnikov. Skupina programov Computer control je sestavljena iz treh delov.

Computer Control Admin (CCA)

Je program, ki je nameščen na glavnem računalniku. Z njim nadzorujemo računalnike, preverjamo za napake na oddaljenih računalnikih... Na spodnji sliki lahko vidimo kako program izgleda. [Več o programu.](#)



Computer Control Client (CCC)

Je program, ki je nameščen na uporabnikovem računalniku. Trenutno je program možno izklopiti ročno, vendar kmalu bo program narejen kot Windows service, ki se ga ne bo dalo izklopiti. [Več o programu.](#)

Computer Control Config (CCCo)

Je program, s katerim pripravimo program CCC na uporabnikovem računalniku. Program se prenese samodejno ob prvem zagonu programa CCC, vendar je priporočljivo, da najprej uporabite ta program, šele potem zaženete CCC. [Več o programu.](#)

ComputerControlConfig

Vpišite potrebne podatke, če želite ta računalnik dodati v strežnik.

Nadstropje: npr. BE

Soba: npr. 02

Št. računalnika: npr. 01

IP: npr. 192.168.178.1

IP/naslov strežnika:

V zgornje polje vpišite samo IP naslov/spletni naslov strežnika (in port) npr. 192.168.178.70:8000/example.com

SLO EN

Navodila za namestitev

- [Sistemske zahteve](#)
- [Priprava spletnega strežnika](#)
- [Nastavitev programa CCA](#)
- [Dodajanje uporabnikovega računalnika v bazo](#)

Funkcije

Funkcije, ki jih program trenutno omogoča so navedene in opisane [tukaj](#).

Spremembe

Spremembe, dodane funkcije v program lahko vidite [tukaj](#).

Prenos

Prenosi so na voljo [tukaj](#). Za prenos potrebujete uporabniško ime in geslo.

Kontakt

Če imate vprašanja, predloge, najdene napake me lahko kontaktirate tukaj cc@nikigre.si.

From:

<https://www.cc.nikigre.si/wiki/> - **Computer Control**

Permanent link:

<https://www.cc.nikigre.si/wiki/doku.php?id=start>

Last update: **2019/01/20 11:27**

