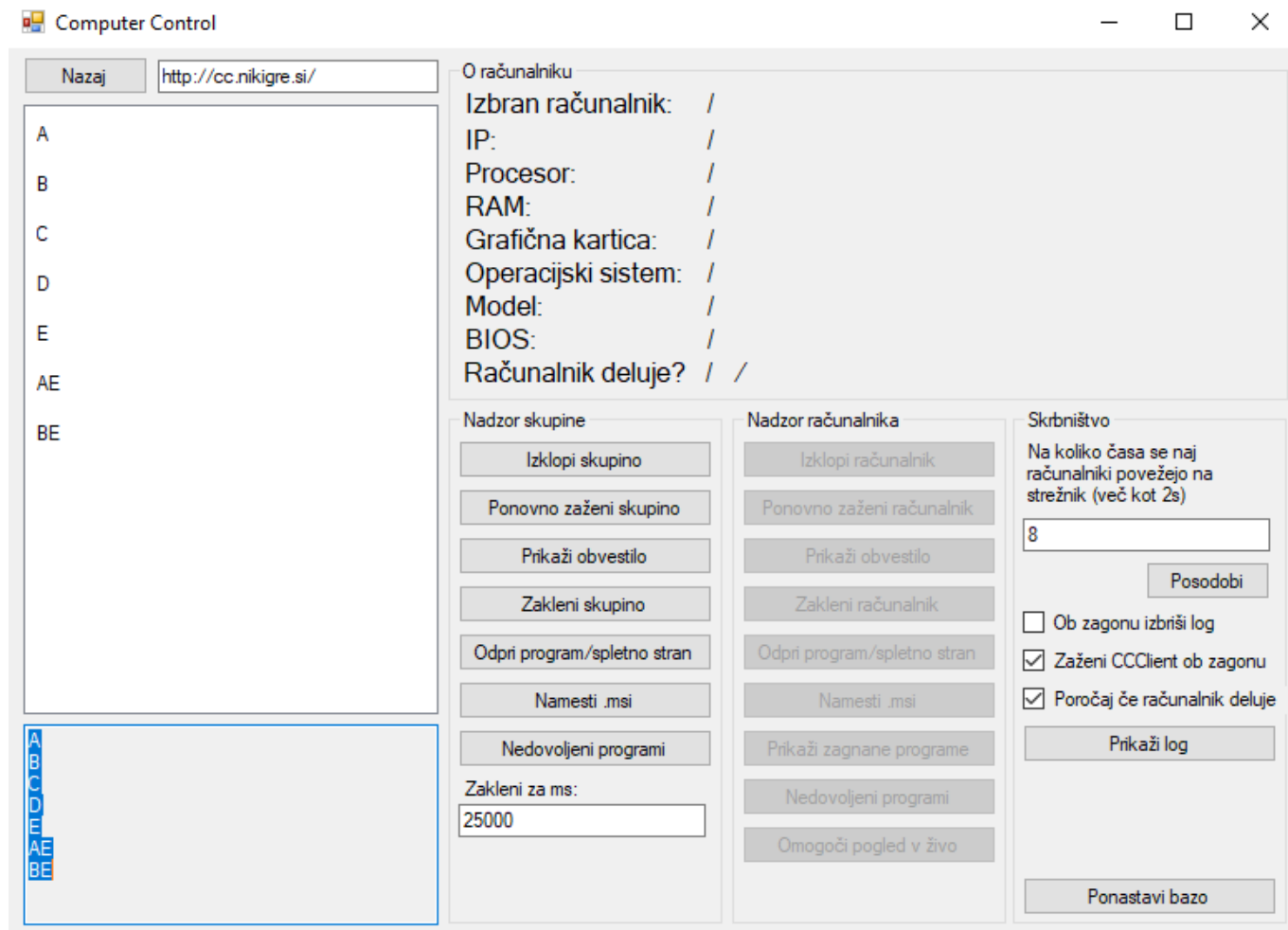


Nastavitev programa Computer control admin

Priporočljivo je, da program shranite na korenski disk (C:\CC\). Ob programu ComputerControlAdmin(.exe) ustvarite datoteko web.txt in v njo zapišite naslov spletnega strežnika tako kot pri [server.txt](#). Sedaj zaženite aplikacijo.



V oknu skrbništvo izpolnite oz. popravite podatke.

Na koliko časa se naj računalniki povežejo na strežnik?

Priporočljivo je, da tega ne spreminjate in je priporočljivo 8s. Po potrebi, lahko prilagodite, vendar manj kot izberete, bolj bo strežnik obremenjen.

Ob zagonu izbriši log

Ta nastavitev poskrbi, da se log programa na uporabnikovem računalniku izbriše ob zagonu. Vendar se log datoteka ne uporablja več, razen v primerih, ko se v programu zgodi kaj nepričakovanega.

Zaženi CCClient ob zagonu

Ta nastavitev poskrbi, da se bo program vedno zagnal ob zagonu računalnika. Nastavitev naj bo vklopljena. Če pa sistema Computer Control ne želite več zaganjati, nastavitev odklukajte in ob naslednjem drugem zagonu uporabnikovega računalnika, se program ne bo več zagnal.

Poročaj če računalnik deluje

Ta nastavitev pove CCC, da naj bazi sporoča, če računalnik deluje. S tem vemo, če je izbran računalnik trenutno vklopljen. CCC bazi sporoči na 40s.

Več o programu [tukaj](#).

[Nazaj](#) — [Naprej](#)

From:
<https://www.cc.nikigre.si/wiki/> - **Computer Control**

Permanent link:
https://www.cc.nikigre.si/wiki/doku.php?id=nastavitev_programa_cca

Last update: **2019/01/04 22:24**

